
SAMCHULLY NETWORKS

더 넓은 세계로 초대 합니다





삼천리네트웍스 개요



Beyond Technology, Towards People.

변화와 혁신을 두려워하지 않고 도전하는 비즈니스 컨설팅 및 S/W · 웹디자인 · 플랫폼 개발 기업



회사명	주식회사 삼천리네트웍스
업종	경영자문 및 비즈니스컨설팅업 웹디자인 소프트웨어 개발 및 공급
사업자 등록번호	109 - 86 - 51514
대표자	임진혁
설립일자	2014년 10월 01일
주소	서울특별시 강서구 마곡중앙6로 40, 4층

2024	인도네시아 테스트베드 지원사업 농기계 실증 관리운영 용역 실증기관 선정
2023	인도네시아 버스터미널 현대화 시스템 시범운영 및 마스터플랜 수립사업 사업 완수 인도네시아 교통부 및 육상대중교통 관련 공무원 2차 대한민국 초청연수 진행 개발협력의 날 기념 유공자 포상 - 국무총리 표창 수상(손동권 부사장) 인도네시아 현지 법인 확장 이전(AIA Central B/D) 중소기업기술혁신협회(Inno-Biz) 인증 획득
2022	인도네시아 교통부 및 육상대중교통 관련 공무원 1차 대한민국 초청연수 진행
2021	인도네시아 버스터미널 현대화 시스템 시범운영 및 마스터플랜 수립사업 주관기업 선정 인도네시아 현지 법인 설립(PT. Networks Indonesia Aku)
2019	KOVA 벤처기업등록(제 20190729-42348호) 한국경영혁신중소기업협회(Main Biz) 인증 획득
2018	기업부설연구소 신설(기술연구소 제2018113469호) 품질경영시스템인증 ISO9001:2015 획득(No. 21-A-3486 Rev. 0)
2014	(주)삼천리네트웍스 설립

삼천리네트웍스 주요 업무



글로벌 컨설팅

- 한국 본사와 유기적인 협력체계를 구축하고 있는 삼천리네트웍스 해외 법인을 기반으로 고객사의 해외 진출 및 현지 실증 사업, 현지화 전략 수립, 해외 진출을 위한 경영 멘토링, 해외 수출 전략 수립 및 이행 등 글로벌 진출을 위한 초석을 마련하고 있습니다.



해외 사업 대행

- 고객사의 체류, 취업, 교육, 필요 서류, 인허가 발급 대행, 수출현지 진출 계약서, 인보이스 등 현지 사업을 위한 다양한 관련 업무를 삼천리네트웍스를 통해 간편하고 정확하게 받을 수 있습니다.



글로벌 홈페이지 제작

- 해외진출을 위하여 대상 국가의 트렌드 및 사용자 친화적 UX/UI를 갖춘 외국어 홈페이지를 모바일 및 PC 환경에 최적화된 반응형 홈페이지로 제작합니다.



통역·번역 서비스

- 해당 국가의 현지 문화 특성을 고려하고 비즈니스 용어, 기술 용어 등 어휘에 걸맞는 특성화된 통번역 서비스를 관련 학위 및 현지 거주 경험이 풍부한 전문 인력을 통해 제공합니다.

삼천리네트웍스 주요 수행 이력

인도네시아 버스터미널 현대화 시범운영 및 마스터플랜 수립 사업

2021년 4월부터 2023년 10월까지 삼천리네트웍스와 인도네시아 교통부가 공동 추진하고 대한민국 국토교통부가 주관한 공적개발원조(ODA) 사업으로 인도네시아 128개 A형 터미널 중 2개의 버스터미널을 대상으로 현대화된 온라인 예매·발권·결제, 키오스크, 전산화된 매표창구 시스템, 터미널 방송 시스템, 디지털 전광판, 관리자 시스템 등을 개발·구축하고 버스터미널 운영에 관련된 법제도의 정비를 위한 대한민국을 비롯한 선진 교통 국가의 시스템을 녹인 마스터플랜을 제언하는 사업

사업기간 2021년 4월 ~ 2023년 10월 (총 32개월)

사업대상 인도네시아 자바섬 캉롱람부탄 버스터미널 및 레우위판장 버스터미널

사업비용 약 500만달러

사업내용 버스터미널 운영 시스템(온오프라인 매표 발권), 통합 결제 시스템, 차량 배차 및 노선 운영 시스템, 법제화 수립을 위한 마스터플랜 제언, 버스터미널 운영 효율화를 위한 컨설팅, 인도네시아 육상 교통 전문가 육성을 위한 초청연수 및 세미나 등



삼천리네트웍스 주요 수행 이력

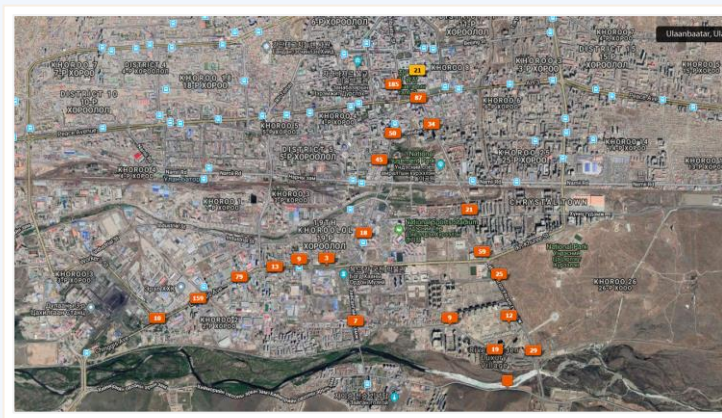
몽골, 울란바토르 도로교통환경 정비 컨설팅

급격한 도시화로 인한 몽골의 수도 울란바토르시의 교통 정책 및 교통 체계, 교통 인프라 문제를 해결하고 지속 가능한 도시 발전 위해 단기적, 장기적 측면의 수요 예측과 사업성 검토 등 정보 수집을 현실적이고 체계적으로 진행하여 사업 모델을 제시

사업기간 2019년 9월

사업대상 몽골 울란바토르

사업내용 상습 도로 정체 해결, 신호 체계 개선, 정체 집중 시간 차량 분산 계획 수립을 위한 트래픽 조사 등



삼천리네트웍스 주요 수행 이력

인도네시아 테스트베드 지원사업 농기계 실증 관리 운영 사업

대한민국의 선진 농기계 수출을 위하여 인도네시아 현지 기관의 섭외, 실증 지역 선정, 선정된 농기계 실증 및 관리 / 운영하는 사업으로 한국농업기술진흥원 벤처창업본부 글로벌사업팀이 주관하고 삼천리네트웍스가 추진하는 사업

사업기간 2024년 1월 ~ 2024년 12월 (총 11개월)

사업대상 인도네시아

사업비용 약 1만5천달러

사업내용 농기계(작물 수확기) 실증지 확보 및 재료 수급, 실증 관리, 현장 동행, 실증 결과 보고서 작성 등



해외진출의 문제점



해외시장 개척을 위한 시장조사의 어려움

해당 지역의 기후, 시장 잠재력, 시장 성장률, 해당 재화의 특허 및 상표권 등 대상 국가에 대한 이해와 방법을 어디서부터 어떻게 수립해야 하는지 막막할 수 있습니다.



문화적·경제적 맞춤 전략 수립의 어려움

국내와 상이한 현지의 문화, 관습, 언어 등의 차이로 인한 침투 전략 및 잠재 고객의 발굴과 시장 적응을 위한 계획 수립과 수출입 규제, 해당 재화의 현황 등을 전문가의 도움 없이 파악하기 매우 어렵습니다.



현지 바이어 발굴의 어려움

신뢰할 수 있는 바이어 탐색 및 거래 조건, 시장 확대를 위한 적극적인 현지 마케팅 등 시장 분석을 넘어 시장 침투 전략을 함께할 믿을 수 있는 파트너를 찾는 것은 해변에서 유리구슬을 찾는 것과 같습니다.

해외진출의 필요성



세계 총 인구 81억 1883만명 vs 대한민국 총 인구 5150만명

동남아 경제 성장률 4.6p vs 대한민국 경제 성장률 2.2p • 아시아-태평양 경제 성장률 4.1p vs 대한민국 경제 성장률 2.2p

출처 : 국제통화기금(IMF) / Real GDP growth 2024



INTERNATIONAL MONETARY FUND

https://www.imf.org/external/datamapper/NGDP_RPCH@WEO/OEMDC/ADVEC/WEOWORLD/APQ/CBQ/SAQ/SEQ/SSQ/MEQ/EAQ/CAQ/PIQ

삼천리네트웍스 업무 수행 체계



전문 컨설턴트의
수준 높은 컨설팅

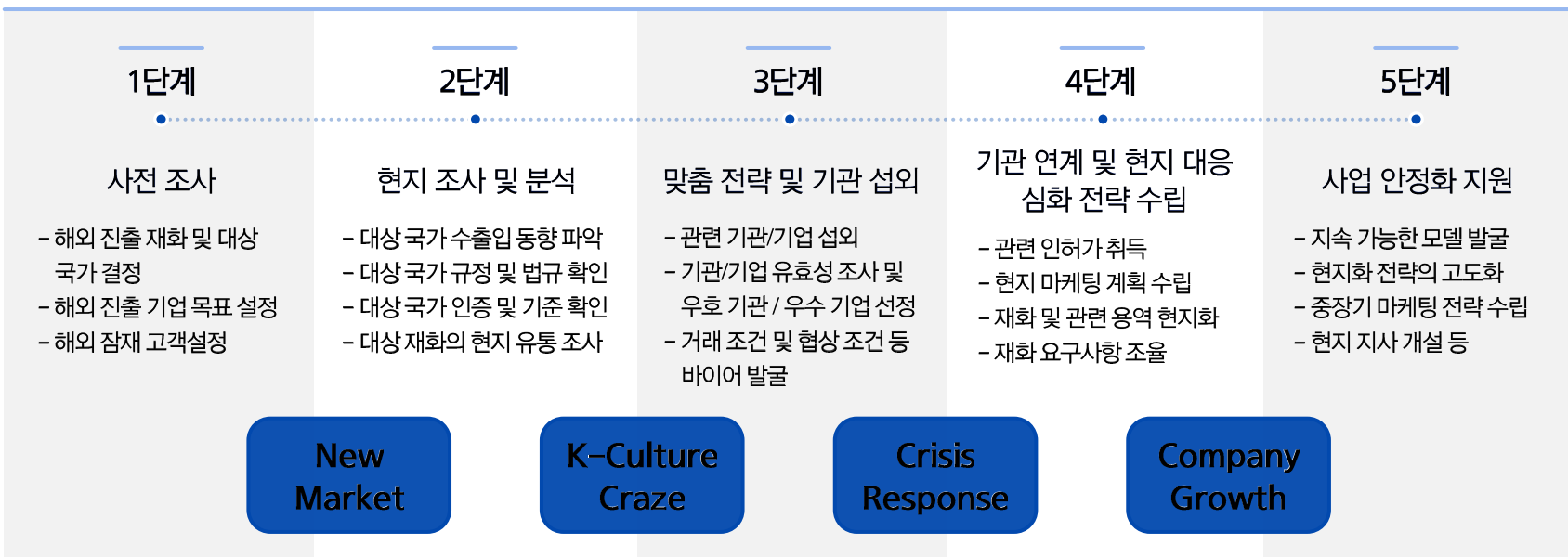


정확하고 명확한
시장분석



정부 기관 및
민간 기업 연계

업무 진행 과정 및 내용



삼천리네트웍스의 차별성



국내 본사와 유기적인 업무연락이 가능한 인도네시아 현지 법인 설립
(자카르타 AIA CENTRAL 21층)

PT. Networks Indonesia Aku • <http://ibus.co.id/>



인도네시아 그린비즈니스센터에 입주하여 현지 기업 및 인도네시아 진출 기업과
연계한 다양한 사업 컨설팅 및 신뢰할 수 있는 바이어 매칭 가능

Room No.	Origin	Company	Business Sector	Website	Telephone
9		Samdhully Networks CO., Ltd.	Platform development, maintenance ODA Project, Business Consulting	www.sclnetworks.co.kr	+62-21 799 3372



인도네시아 20년 이상 거주 및 마인어 통번역 석사 학위 전문가 및 다수의 한국어
가능 현지 직원 채용으로(TOPIK II, 4급 이상) 비즈니스 및 현지 문화에 정통한
통번역 서비스 및 맞춤 의전 제공

삼천리네트웍스가 **해답**이 됩니다

신뢰할 수 있는 해외 사업 경험을 갖춘 전문 인력들이 고객사 중심적 사고를 통해
사업 타당성 조사부터 바이어 발굴, 현지 침투 전략 수립과 이행까지
차별화된 해외 진출 기반을 제공합니다.



Professional

Save Time
Save Money



Enterprising

New Market
Make Money



Customizing

New Culture
New Customer

Let's go together

- 주 소 • 서울특별시 강서구 마곡중앙6로 40, JH빌딩 4층
- 담 당 자 • 임동혁 차장 / 010-9995-8880 / dhi@scln.co.kr
- 이기철 차장 / 010-9140-7559 / kcl@scln.co.kr
- 웹사이트 • <https://www.sclnetworks.co.kr/> <http://www.ibus.co.id/kr/>